



КЛАСС А

СКЛАДСКОЙ КОМПЛЕКС

www.sk-sst.ru

ООО «Современные Складские Технологии». 140126, МО, Раменский район, с.п.Софьинское, Промзона «ССТ»
тел.+7 495 580 63 28, e-mail: post@sk-sst.ru



КЛАСС А

СКЛАДСКОЙ КОМПЛЕКС

ОГЛАВЛЕНИЕ

СКЛАДСКОЙ КОМПЛЕКС «ССТ» общая информация	2
МАНЕВРОВАЯ ПЛОЩАДКА	3
ИНЖЕНЕРНОЕ ОБЕСПЕЧЕНИЕ КОМПЛЕКСА	4
КОМПЛЕКТАЦИЯ И ИНЖЕНЕРНОЕ ОБЕСПЕЧЕНИЕ СЕКЦИИ	5
КОНСТРУКТИВНЫЕ ОСОБЕННОСТИ	6
СХЕМА ОРГАНИЗАЦИИ ТЕРРИТОРИИ	7
ПЛАНИРОВКА СЕКЦИИ	8
РАСПОЛОЖЕНИЕ	9
УСЛУГИ	10



РАСПОЛОЖЕН В РАМЕНСКОМ РАЙОНЕ МО В **31** КМ ОТ МКАД ПО НОВОРЯЗАНСКОМУ ШОССЕ
КОМПЛЕКС ПРИМЫКАЕТ К РАЗВЯЗКЕ СОФЬИНО-БРИТОВО, НОВОРЯЗАНСКОГО ШОССЕ, ЧТО ОБЕСПЕЧИВАЕТ
СВОБОДНЫЙ ВЪЕЗД/ВЫЕЗД СО СТОРОНЫ МОСКВЫ И ОБЛАСТИ
НА ТЕРРИТОРИИ СКЛАДСКОГО КОМПЛЕКСА ГОСТЕВАЯ ПАРКОВКА ДЛЯ БОЛЬШЕГРУЗНОГО ТРАНСПОРТА НА **195** МЕСТ
СУММАРНАЯ ПЛОЩАДЬ **300 000** КВ.М. НА З.У. ПЛОЩАДЬЮ **60** ГА.

ДОКОВОЕ ОБОРУДОВАНИЕ PROMStahl

ЖЕЛЕЗОБЕТОННАЯ ПЛИТА
в доковой зоне

МАНЕВРОВАЯ ПЛОЩАДКА – 45 м

ООО «Современные Складские Технологии». 140126, МО, Раменский район, с.п.Софьинское, Промзона «ССТ»
тел.+7 495 580 63 28, e-mail: post@sk-sst.ru www.sk-sst.ru

МИНИ-ТЭС

6 установок TEDOM QUANTO (Газ) Электр. мощность – **10,4** МВт Тепловая мощность – **11,2** МВт

КОТЕЛЬНАЯ

6 котлов VIESSMANN (Газ; Дизель) Тепловая мощность – **8,1** МВт

ВОДОСНАБЖЕНИЕ

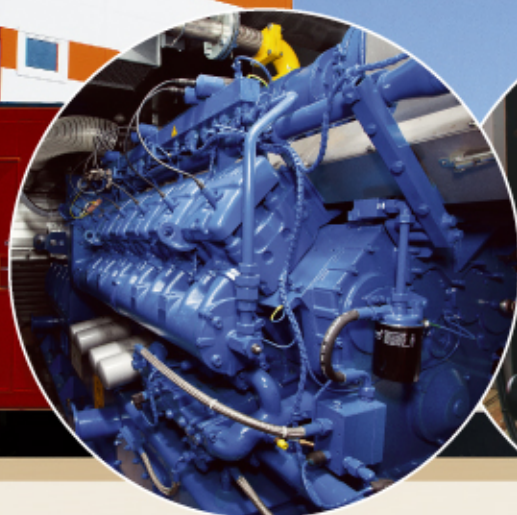
2 скважины по **25** м³/час
Станция хим-водоподготовки, лаборатория

КАНАЛИЗАЦИЯ

СК подключен к сетям Курьяновских очистных сооружений

БЕЗОПАСНОСТЬ / ВИДЕОНАБЛЮДЕНИЕ

СКУД, СЛУЖБА КОНТРОЛЯ



РЕЗЕРВНОЕ ЭЛЕКТРОСНАБЖЕНИЕ Дизельные электростанции
Электроэнергия от МОЭС

Тепловая вентиляция

9 портов для секции **10000** кв.м
 13 портов для секции **13000** кв.м

- КТП **400** кВт
- Щитовая
- Узел управления пожаротушением
- Вент камеры

• **ПОДЪЕМНЫЙ СТОЛ НА МЕЗОНИН**,
 грузоподъемность – **2** тонны

- Индивидуальная СКУД
- ЗАРЯДНАЯ (Аккумуляторная)
- СИСТЕМА ПОЖАРОТУШЕНИЯ (спринклерная)

АДМИНИСТРАТИВНО-БЫТОВЫЕ ПОМЕЩЕНИЯ

- Чистовая отделка
- Центральное кондиционирование
- Душевая и раздевалка для персонала

1 тонн/кв.м
 Мах. нагрузка на пол
 в антрисольной части



Кровля – минеральный утеплитель 200 мм и мембрана

Стены – сэндвич панель
на минеральном утеплителе 150 мм

Высота от пола
до низа несущих
конструкций

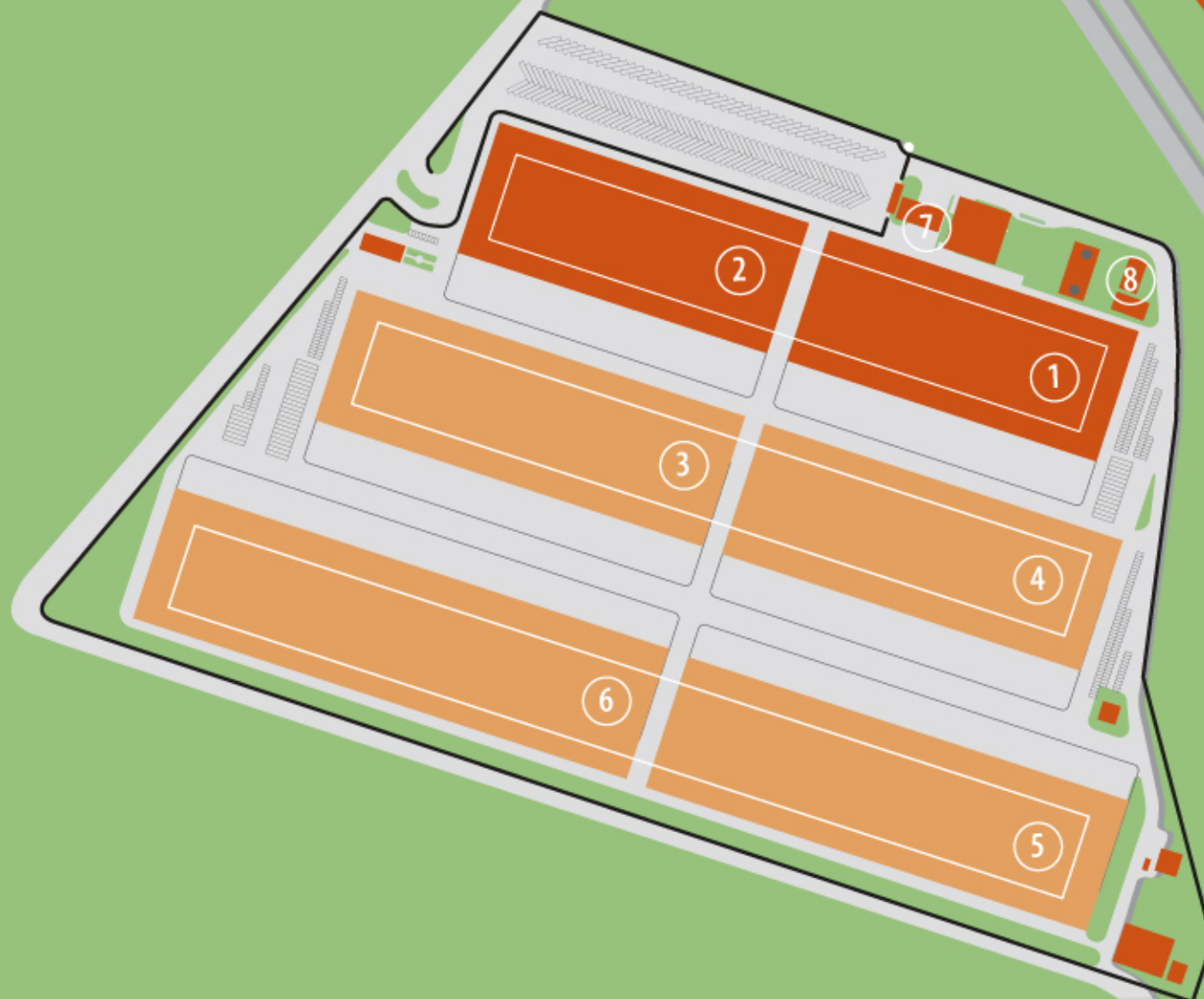
12 м

Сетка колон в складской части **12 x 24 м**

Сетка колон в антрисольной части **6 x 6 м**
(сборный железобетон)

8 тонн/кв.м
Мах. нагрузка на пол
в складской части

Упрочненные
обеспыленные железобетонные
полы 250 мм.



СКЛАДСКИЕ КОРПУСА

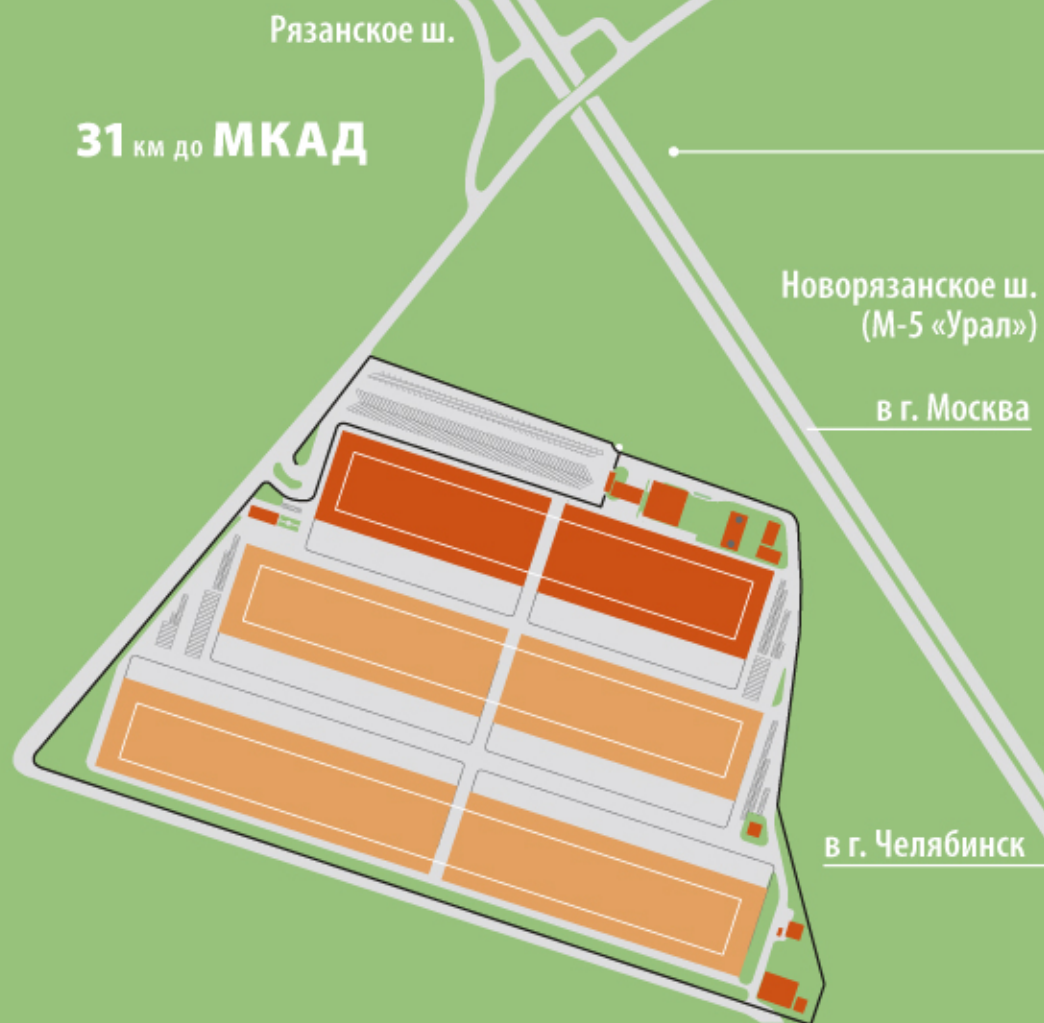
- ① 288 x 120 м - **40 000** кв.м
- ② 288 x 120 м - **40 000** кв.м
- ③ 360 x 120 м - **50 000** кв.м
- ④ 336 x 120 м - **46 000** кв.м
- ⑤ 408 x 120 м - **56 000** кв.м
- ⑥ 456 x 120 м - **60 000** кв.м
- ⑦ Административно-бытовое здание / СТОЛОВАЯ
- ⑧ Гостиница для персонала



СЕКЦИЯ **10 000** кв.м
склад **8 500** кв.м, мезонин **750** кв.м
портов 9

СЕКЦИЯ **13 000** кв.м
склад **11 400** кв.м, мезонин **1 000** кв.м
портов 13

АДМИНИСТРАТИВНО-БЫТОВЫЕ ПОМЕЩЕНИЯ
685 кв.м



СВОБОДНЫЙ ВЪЕЗД/ВЫЕЗД со стороны Москвы и области обеспечивает развязка Софьино-Бритово

РАСПОЛОЖЕНИЕ

Московская обл., Раменский район, с.п. Софьинское от МКАД, Новорязанское ш. (М-5 «Урал») – **31 км**
от Московского Малого бетонного кольца – **13 км**

Аэропорт ДОМОДЕДЕВО – **37 км**
Аэропорт РАМЕНСКОЕ – **19 км**

13 км до А-107

АРЕНДА от **10 000** кв.м.
ПРОДАЖА от **10 000** кв.м.
«**Built-to-suit**»

тел: +7 985 848 71 09
e-mail: rent@sk-sst.ru